

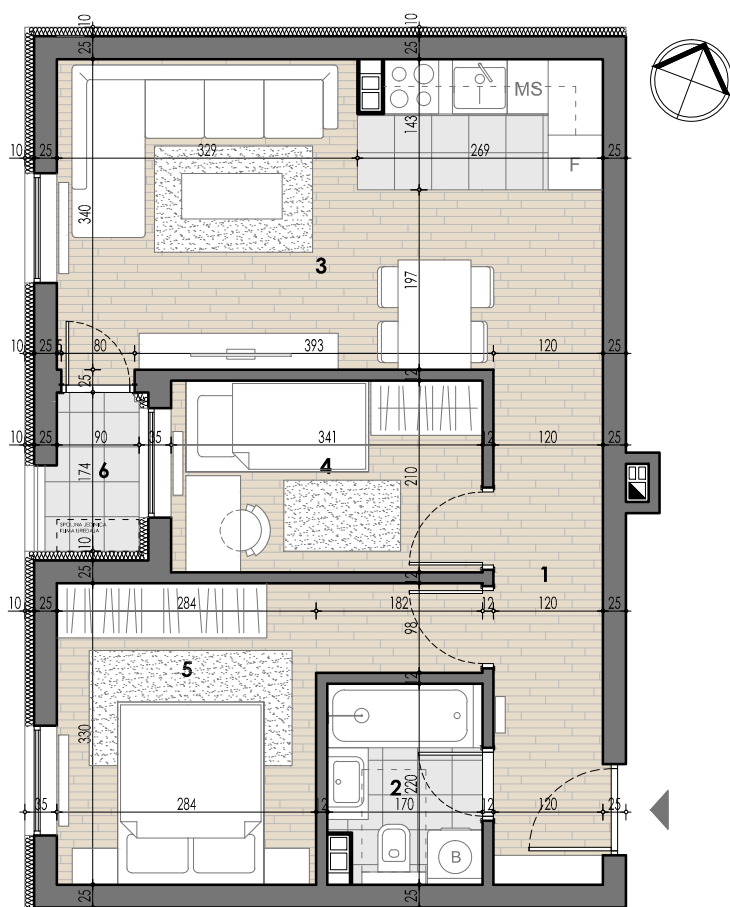
Investitor: „G.P. „KLASIKA“ d.o.o., ul. Zmaj Jovina br. 29, Vlasotince
Objekat: Stambeno poslovni objekat, K.P.br. 19779 K.O. Niš-Čele kula
Projektant: Predrag Denčić pr. Agencija za projektovanje
inženjering i građevinsku delatnost A.De.Pe.
Ul. Ćirila i Metodija 17a/45 , Niš
Odgovorni projektant: Predrag Denčić dipl.inž.arh. broj licence:300 H519 09

tel: 018/523-011
www.gpklasika.com, www.adepe.rs

KATALOG STANOVA



STAN TIP 02



	prostorija	podna obloga	površina (m ²)
1	hodnik	parket	6.77
2	kupatilo	ker. pločice	3.49
3	dnevni boravak sa kuhinjom i trpezarijom	ker. pločice/parket	20.26
4	soba	parket	7.16
5	soba	parket	11.16
6	lođa	granitna ker.	1.68
UKUPNA NETO POVRŠINA STANA			49.05

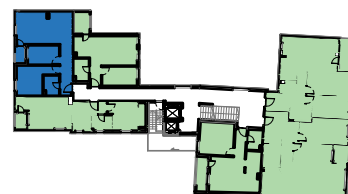
SPRAT	BR. STANA	površina (m ²)
I	02	49.05
II	/	/
III	13	49.05
IV	19	49.05
V	25	49.05
VI	/	/

TEHNIČKI OPIS:

Stolarija je izrađena od PVC profila zastakljenih termopan staklom. Podna obloga u stambenim prostorijama, trpezariji i hodnicima stanova je od troslojnog parketa, a na terasama je obloga od granitne keramike. Zidovi i podovi sanitarnih prostorija su obloženi keramičkim pločicama i opremljene sanitarnim elementima i tuš baterijama. WC šolje se konzolne sa ugradnim vodokotlićem.

Napomena: 3D prikaz uređenja stanova je samo ilustrativnog karaktera, stan se isporučuje bez nameštaja!

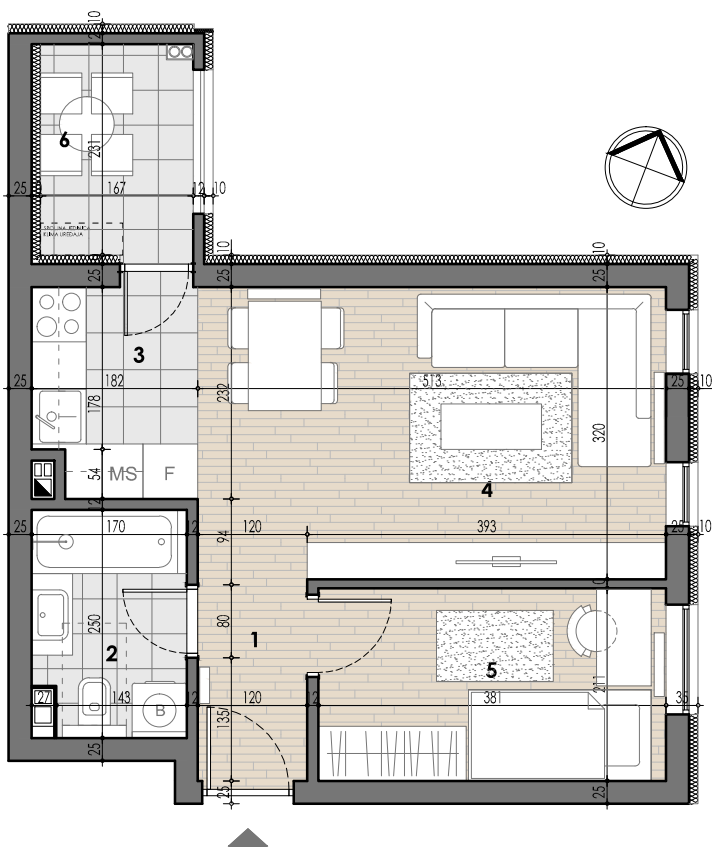
POLOŽAJ STANA U ZGRADI



ul. Vojvode Tankosića



STAN TIP 03



	prostorija	podna obloga	površina (m ²)
1	hodnik	parket	2.65
2	kupatilo	ker. pločice	4.00
3	kuhinja	ker. pločice	4.16
4	dnevni boravak sa trpezarijom	parket	16.42
5	soba	parket	8.04
6	lođa	granitna ker.	3.94
UKUPNA NETO POVRŠINA STANA			38.15

SPRAT	BR. STANA	površina (m ²)
I	03	38.15
II	/	/
III	14	38.15
IV	20	38.15
V	26	38.15
VI	/	/

TEHNIČKI OPIS:

Stolarija je izrađena od PVC profila zastakljenih termopan staklom. Podna obloga u stambenim prostorijama, trpezariji i hodnicima stanova je od troslojnog parketa, a na terasama je obloga od granitne keramike. Zidovi i podovi sanitarnih prostorija su obloženi keramičkim pločicama i opremljene sanitarnim elementima i tuš baterijama. WC šalje se konzolne sa ugradnim vodokotlićem.

Napomena: 3D prikaz uređenja stanova je samo ilustrativnog karaktera, stan se isporučuje bez nameštaja!

POLOŽAJ STANA U ZGRADI



ul. Vojvode Tankosića



STAN TIP 04

	prostorija	podna obloga	površina (m ²)
1	hodnik	parket	5.28
2	WC	ker. pločice	1.79
3	kupatilo	ker. pločice	3.66
4	kuhinja	ker. pločice	4.46
5	dnevni boravak sa trpezarijom	parket	21.59
6	soba	parket	11.85
7	soba	parket	9.50
8	lođa	granitna ker.	4.71
UKUPNA NETO POVRŠINA STANA			61.10

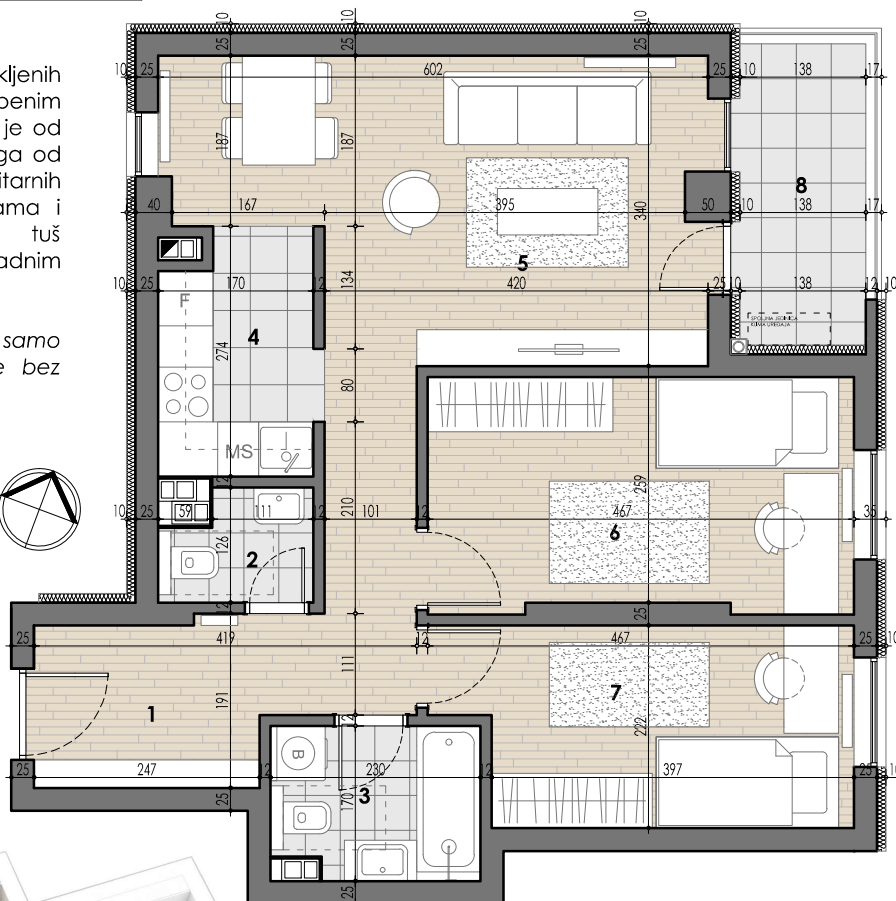
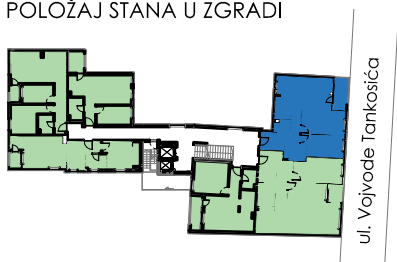
SPRAT	BR. STANA	površina (m ²)
I	05	61.10
II	10	61.09
III	16	61.26
IV	22	61.26
V	28	61.18
VI	33	61.18

TEHNIČKI OPIS:

Stolarija je izrađena od PVC profila zastakljenih termopan staklom. Podna obloga u stambenim prostorijama, trpezariji i hodnicima stanova je od troslojnog parketa, a na terasama je obloga od granitne keramike. Zidovi i podovi sanitarnih prostorija su obloženi keramičkim pločicama i opremljene sanitarnim elementima i tuš baterijama. WC šolje se konzolne sa ugradnim vodokotlićem.

Napomena: 3D prikaz uređenja stanova je samo ilustrativnog karaktera, stan se isporučuje bez nameštaja!

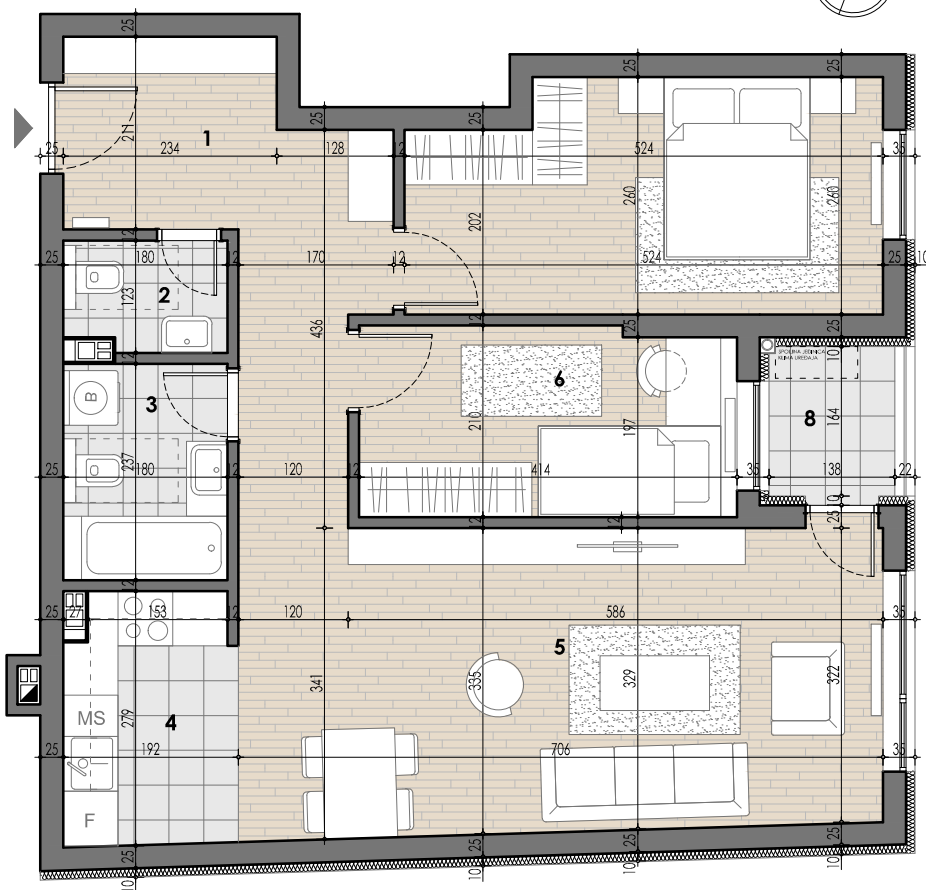
POLOŽAJ STANA U ZGRADI



STAN TIP 05

	prostorija	podna obloga	površina (m ²)
1	hodnik	parket	10.72
2	WC	ker. pločice	2.02
3	kupatilo	ker. pločice	4.17
4	kuhinja	ker. pločice	5.11
5	dnevni boravak sa trpezarijom	parket	23.61
6	soba	parket	8.53
7	soba	parket	12.81
8	loda	granitna ker.	2.34
UKUPNA NETO POVRŠINA STANA			67.30

SPRAT	BR. STANA	površina (m ²)
I	05	67.30
II	10	67.30
III	16	67.30
IV	22	67.30
V	28	67.30
VI	33	67.30

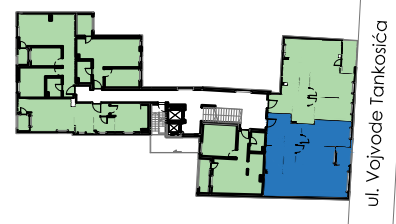


TEHNIČKI OPIS:

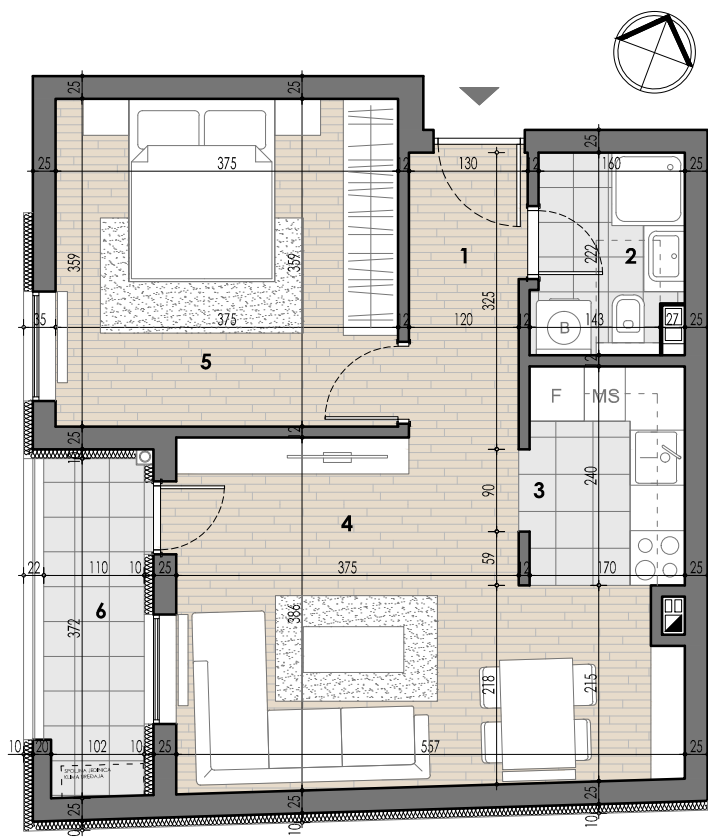
Stolarija je izrađena od PVC profila zastakljenih termopan staklom. Podna obloga u stambenim prostorijama, trpezariji i hodnicima stanova je od troslojnog parketa, a na terasama je obloga od granitne keramike. Zidovi i podovi sanitarnih prostorija su obloženi keramičkim pločicama i opremljene sanitarnim elementima i tuš baterijama. WC šolje se konzolne sa ugradnim vodokotličem.

Napomena: 3D prikaz uređenja stanova je samo ilustrativnog karaktera, stan se isporučuje bez nameštaja!

POLOŽAJ STANA U ZGRADI



STAN TIP 06



	prostorija	podna obloga	površina (m ²)
1	hodnik	parket	1.89
2	kupatilo	ker. pločice	3.47
3	kuhinja	ker. pločice	4.19
4	dnevni boravak	parket	20.31
5	soba	parket	13.46
6	lođa	granitna ker.	4.10
UKUPNA NETO POVRŠINA STANA			46.11

SPRAT	BR. STANA	površina (m ²)
I	06	46.11
II	11	46.11
III	17	46.11
IV	23	46.11
V	29	46.11
VI	34	46.11

TEHNIČKI OPIS:

Stolarija je izrađena od PVC profila zastakljenih termopan staklom. Podna obloga u stambenim prostorijama, trpezariji i hodnicima stanova je od troslojnog parketa, a na terasama je obloga od granitne keramike. Zidovi i podovi sanitarnih prostorija su obloženi keramičkim pločicama i opremljene sanitarnim elementima i tuš baterijama. WC šolje se konzolne sa ugradnim vodokotlićem.

Napomena: 3D prikaz uređenja stanova je samo ilustrativnog karaktera, stan se isporučuje bez nameštaja!

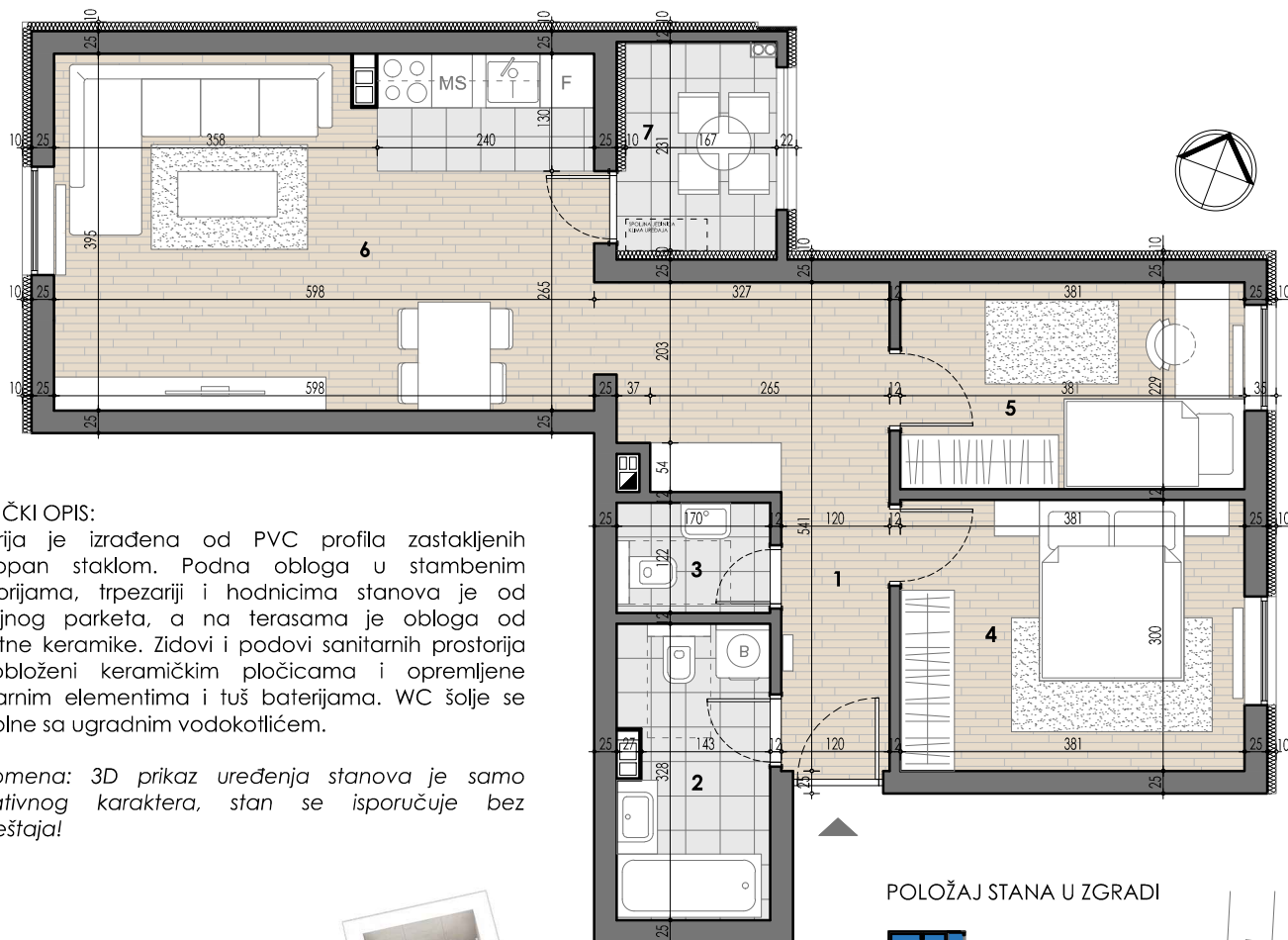
POLOŽAJ STANA U ZGRADI



STAN TIP 07

	prostorija	podna obloga	površina (m ²)
1	hodnik	parket	9.86
2	kupatilo	ker. pločice	5.32
3	WC	ker. pločice	1.98
4	soba	parket	11.43
5	soba	parket	8.73
6	dnevni boravak sa trpezarijom i kuhinjom	parket	24.47
7	loda	granitna ker.	3.95
UKUPNA NETO POVRŠINA STANA			63.89

SPRAT	BR. STANA	površina (m ²)
I	/	/
II	08	63.89
III	/	/
IV	/	/
V	/	/
VI	/	/



TEHNIČKI OPIS:

Stolarija je izrađena od PVC profila zastakljenih termopan staklom. Podna obloga u stambenim prostorijama, trpezariji i hodnicima stanova je od troslojnog parketa, a na terasama je obloga od granitne keramike. Zidovi i podovi sanitarnih prostorija su obloženi keramičkim pločicama i opremljene sanitarnim elementima i tuš baterijama. WC šolje se konzolne sa ugradnim vodokotlićem.

Napomena: 3D prikaz uređenja stanova je samo ilustrativnog karaktera, stan se isporučuje bez nameštaja!

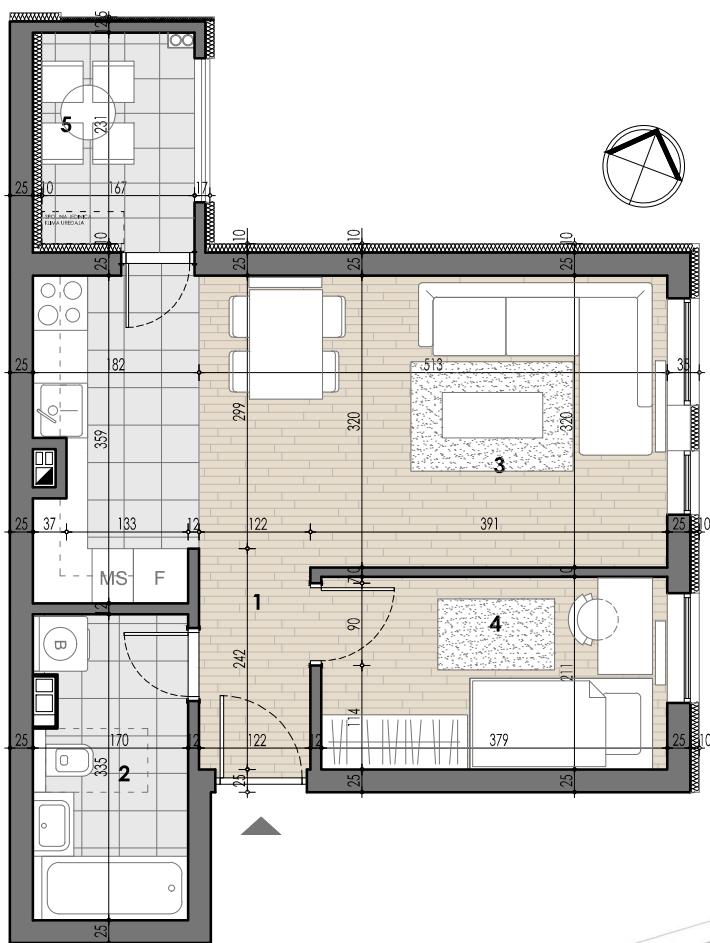
POLOŽAJ STANA U ZGRADI



ul. Vojvode Tankosića



STAN TIP 08



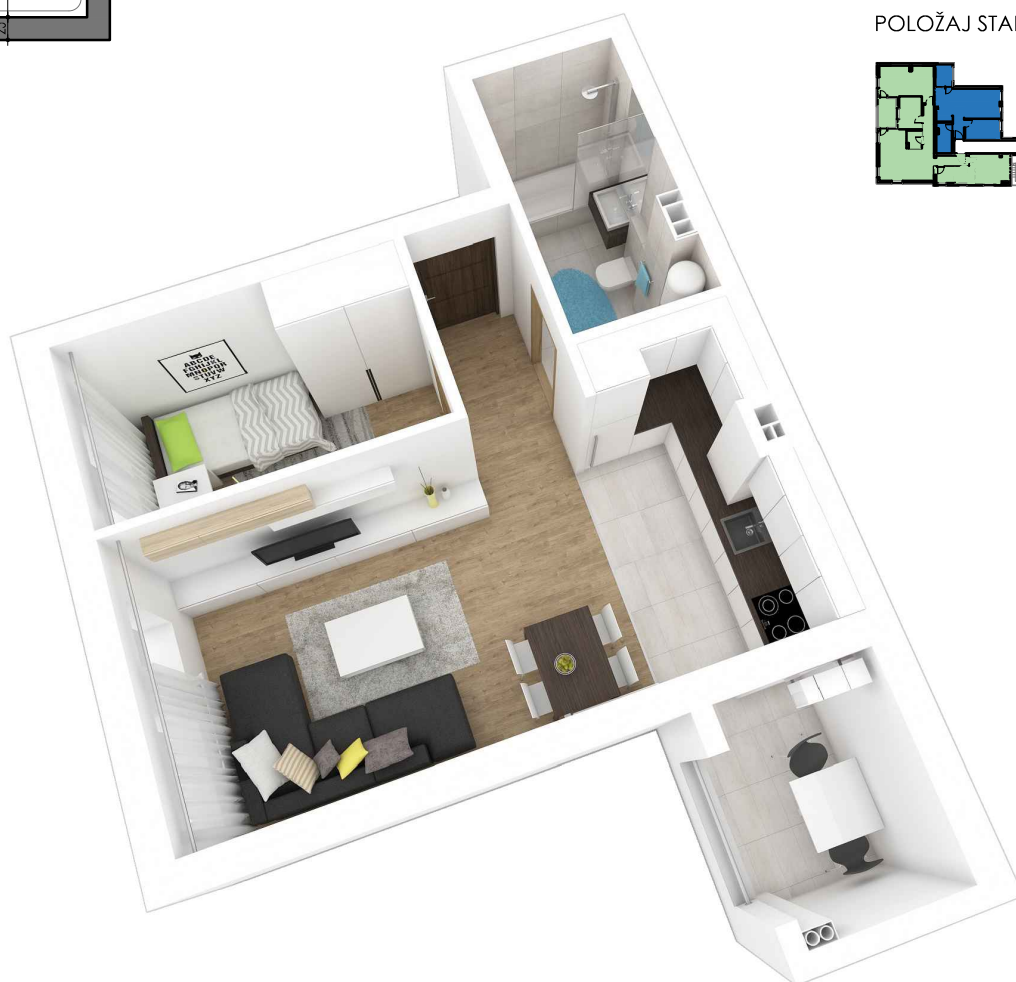
	prostorija	podna obloga	površina (m ²)
1	hodnik	parket	1.49
2	kupatilo	ker. pločice	5.53
3	dnevni boravak sa trpezarijom i kuhinjom	parket	24.03
4	soba	parket	8.00
5	lođa	granitna ker.	3.94
UKUPNA NETO POVRŠINA STANA			41.82

SPRAT	BR. STANA	površina (m ²)
I	/	/
II	/	/
III	/	/
IV	/	/
V	/	/
VI	31	41.82

TEHNIČKI OPIS:

Stolarija je izrađena od PVC profila zastakljenih termopan staklom. Podna obloga u stambenim prostorijama, trpezariji i hodnicima stanova je od troslojnog parketa, a na terasama je obloga od granitne keramike. Zidovi i podovi sanitarnih prostorija su obloženi keramičkim pločicama i opremljene sanitarnim elementima i tuš baterijama. WC šolje se konzolne sa ugradnim vodokotlićem.

Napomena: 3D prikaz uređenja stanova je samo ilustrativnog karaktera, stan se isporučuje bez nameštaja!



POLOŽAJ STANA U ZGRADI



Ul. Vojvode Tankosića